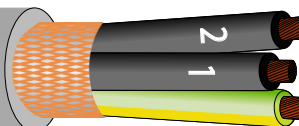


SH-CI-U-A

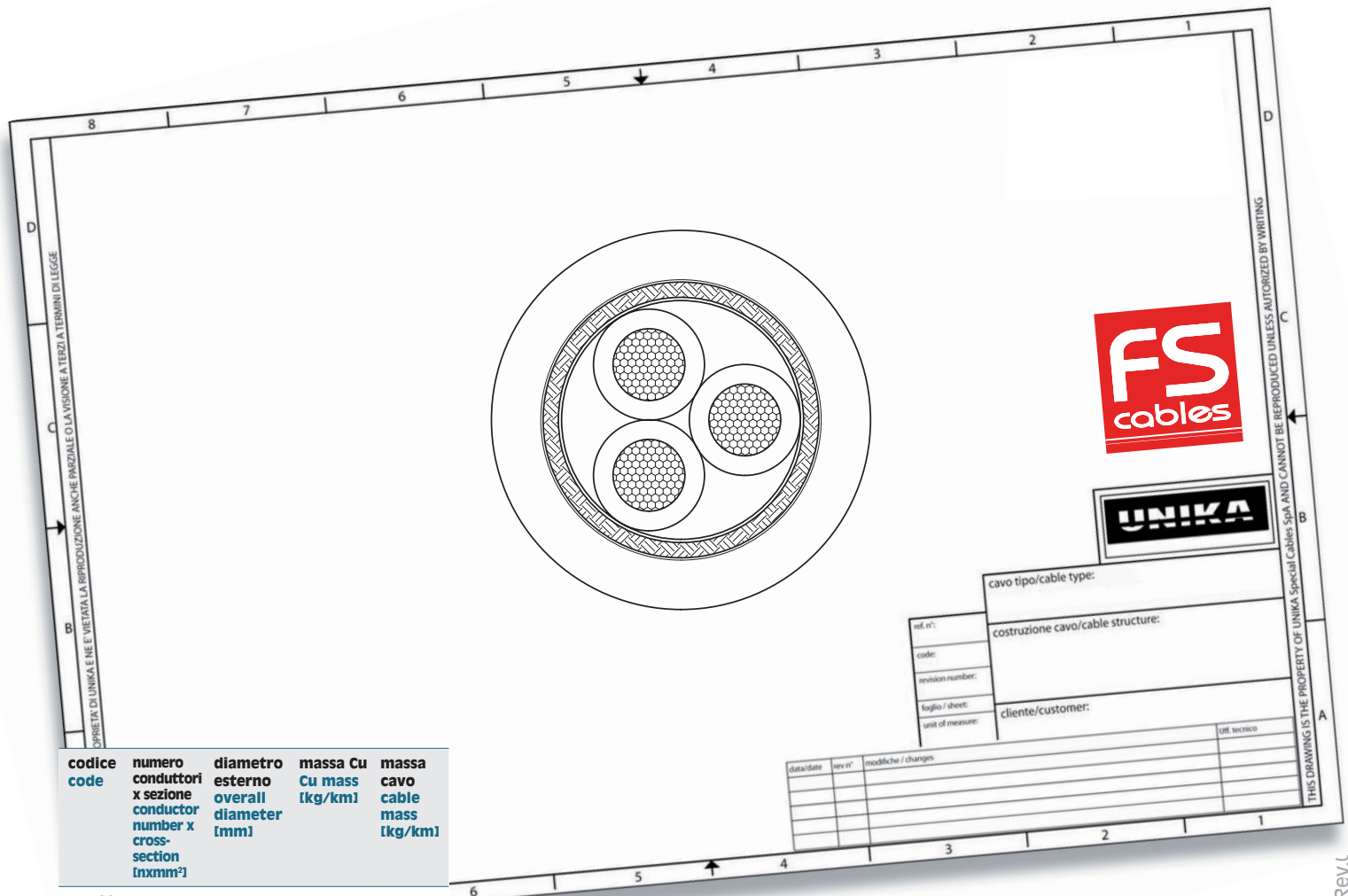
Cavi controllo e strumentazione, non schermati, armati 150/250V (300V)
Control and instrumentation, unshielded, armoured shipboard cables rated 150/250V (300V)

UNIKA (Italy) – SH-CI-U-A 150/250 V – IEC 60092-376 – IEC 60332-3-22



FS Cables - The UK's Exclusive Distributor of Shipboard Cables Manufactured by UNIKA ITALY

	Dati tecnici	Technical data
Conduttore Conductor	Rame rosso (opzionale stagnato) classe 5 in accordo alla IEC 60228	Bare (optional tinned copper) class 5 according to IEC 60228
Isolamento Insulation	Mescola HF XLPE in accordo alla IEC 60092-360 Spessore in accordo alla IEC 60092-376	HF XLPE compound according to IEC 60092-360 Thickness according to IEC 60092-376
Identificazione anime (preferenziale) Core identification (preferential)	Nere numerate 1, 2, 3, ... con e senza verde/giallo	Black with numbers 1, 2, 3, ... with or without green/yellow
Riunitura totale Assembly	Ogni unità riunita assieme a filati riempitivi e nastri non igroscopici	All cores or unit assembled in round formation with suitable fillers and non-hygroscopic tape(s)
Armatura Armouring	Treccia di rame rosso (su richiesta in rame stagnato o acciaio zincato). Copertura minima 90%	Bare copper (upon request tinned copper or galvanized steel wire braid) Minimum coverage 90%
Guaina esterna Outer sheath	Compound SHF1 in accordo alla IEC 60092-360 Spessore in accordo alla IEC 60092-376 Colore: grigio (preferenziale) Diametro esterno in accordo alla IEC 60092-350 - Allegato D	SHF1 compound according to IEC 60092-360 Thickness according to IEC 60092-376 Colour: grey (or other colour agreed) Outer diameter according to IEC 60092-350 annex D
Marcatura Marking	UNIKA (Italy) - SH-CI-U-A 150/250 V 90°C (numero anime) x (numero unità) x (sezione) – IEC 60092-376 – IEC 60332-3-22 – codice rintracciabilità	UNIKA (Italy) – SH-CI-U-A 150/250V 90°C (n° cores) x (n° units) x (cross-section) – IEC 60092-376 – IEC 60332-3-22 – traceability code
Temperatura per posa fissa Rated conductor temperature for fixed installation	90°C	90°C
Temperatura minima d'installazione Minimum installation temperature	-15 °C	-15 °C
Raggio minimo di curvatura Minimum bending radius	6D: D è il Ø esterno del cavo	6D: D is the overall diameter
Comportamento al fuoco Fire behaviour	IEC 60332-3-22 non propagante il fuoco IEC 60332-1-2 non propagante la fiamma IEC 60754-1 assenza di alogeni IEC 60754-2 acidità dei fumi IEC 60684-2 contenuto di fluoro IEC 61034 densità dei fumi	IEC 60332-3-22 not fire propagation IEC 60332-1-2 not flame propagation IEC 60754-1 halogen content IEC 60754-2 pH and conductivity IEC 60684-2 fluorine content IEC 61034 smoke emission



codice code	numero conduttori x sezione conductor number x cross-section [n x mm ²]	diametro esterno overall diameter [mm]	massa Cu [kg/km]	massa cavo cable mass [kg/km]
-------------	---	--	------------------	-------------------------------

NJA00	2x0,50	6,4	37	71
NJA01	3x0,50	6,7	43	82
NJA02	4x0,50	7,2	51	96
NJA03	7x0,50	8,2	73	130
NJA04	10x0,50	10,1	99	170
NJA05	14x0,50	10,9	123	206
NJA06	19x0,50	12,1	154	258
NJA07	24x0,50	14,4	229	279
NJA08	30x0,50	15,2	265	352
NJA09	37x0,50	16,2	309	408
NJA10	2x0,75	7,2	47	87
NJA11	3x0,75	7,6	56	102
NJA12	4x0,75	8,1	67	119
NJA13	7x0,75	9,6	97	163
NJA14	10x0,75	11,9	134	226
NJA15	14x0,75	12,8	169	278
NJA16	19x0,75	14,7	253	387
NJA17	24x0,75	17,0	311	481
NJA18	30x0,75	17,9	363	554
NJA19	37x0,75	19,4	427	652
NJA20	2x1	7,5	54	92
NJA21	3x1	7,9	66	114
NJA22	4x1	8,7	79	132
NJA23	7x1	10,0	117	188
NJA24	10x1	12,5	162	259
NJA25	14x1	14,1	245	324
NJA26	19x1	15,4	306	395
NJA27	24x1	17,9	378	557
NJA28	30x1	18,9	445	658
NJA29	37x1	20,4	526	761

Ulteriori informazioni e sezioni sono disponibili su richiesta.
Further information and cross-section are available upon request.

01727 840 841

sales@fscables.com

www.fscables.com